

ЕИС «Цифровой университет»



20.35
УНИВЕРСИТЕТ ИТИ





Функционал модуля

1 поддержка планов стандарта ФГОС-3++ и предыдущих

2 автоматический расчет учебной нагрузки на все учебное заведение

3 настройка любых параметров расчета нагрузки

4 поддержка пользовательской логики

5 интерфейс распределения дисциплин между кафедрами, цикловыми комиссиями

6 множество различных вариантов нагрузки

7 контроль выборных дисциплин



8 интерфейс распределения нагрузки между преподавателями

9 расчет штатного расписания

10 автоматическое построение потоков

11 учет подгрупп

12 сохранение динамики изменения нагрузки

13 печать плана кафедры

14 создание и печать календарных учебных графиков любых модификаций



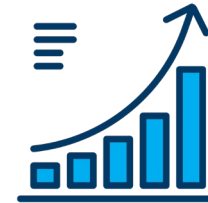
Эффект от внедрения модуля



сокращение прямых затрат
трудового времени
на расчет учебной нагрузки



сокращение трудозатрат преподавателей на
подготовку индивидуального учебного плана,
что позволит сосредоточить внимание на
учебной работе



быстрая статистическая
информация для
руководства



структурированна
я информация

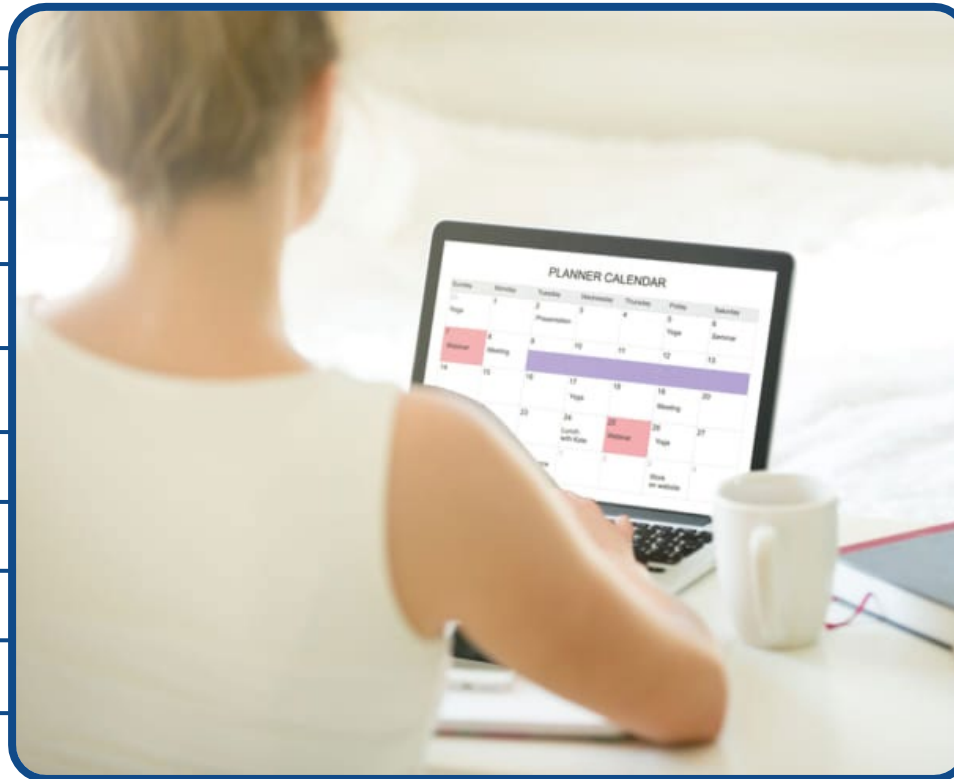


исключение ошибок при
расчетах нагрузки



Функционал модуля

- 1 полностью автоматическое построение расписания
- 2 новый генетический алгоритм
- 3 удобные настройки построения
- 4 учет ограничений преподавателей
- 5 учет ограничений групп, аудиторий
- 6 учет специальных аудиторий и лабораторий
- 7 учет корпусов
- 8 аналитика качества построения расписания
- 9 учет потоков и подгрупп
- 10 учет количества студентов в группах и аудиториях



- 11 удобный интерфейс ручной корректировки и переносов занятий
- 12 автоматическая печать расписания для студентов и преподавателей в настраиваемом формате
- 13 настраиваемые выгрузки расписания для других систем
- 14 возможность синхронизации с удаленными системами контроля доступа (турникет) для проверки посещаемости занятий
- 15 автоматическая публикация расписания занятий на сайте в интерактивном виде
- 16 оповещение о расписании занятий через социальные сети
- 17 исключение накладок



Эффект от внедрения модуля



сокращение количества ошибок при составлении расписания



удобство использования расписания в электронном виде
(оповещение по почте, социальным сетям об изменениях в расписании занятий, интеграция в личные кабинеты преподавателей, студентов, мобильные приложения и т.п.)



сокращение времени сотрудников по составлению расписания



повышение качества построения расписания



расписание занятий без окон



учет требований СанПиН



Функционал модуля

учет персональных данных студентов,

1

учебные группы, учебные планы

2

учет вторичных данных по студентам (стипендии, математические пособия, участие в воспитательной работе, волонтерство и т.п.).

3



4

подготовка статистические отчетов.

5

печать дипломов

6

приказы о движении контингента с функциями визирования приказов



Эффект от внедрения модуля



внесение персональных данных студентов однократно, что экономит время сотрудников учебного заведения



сокращение временных трудозатрат на подготовку приказов



сокращение времени на подготовку статистических данных ВПО и т.п., а также запрос из органов государственной власти



исключение ошибок при подготовке подобной документации



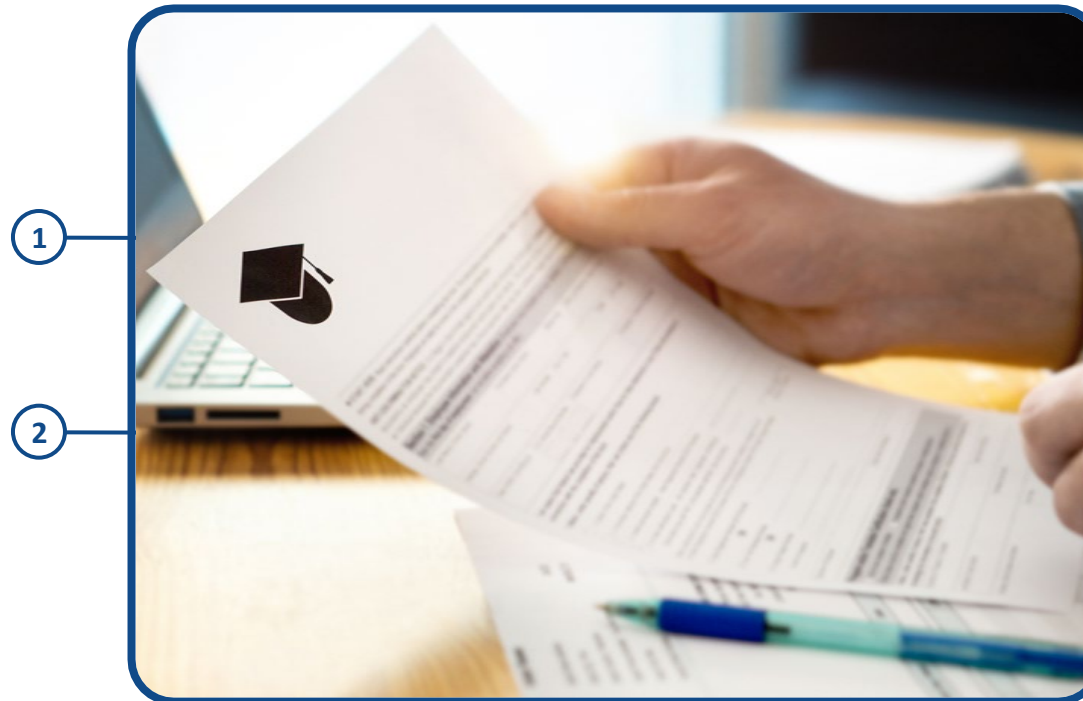
уменьшение временных трудозатрат на поиск архивных данных



Функционал модуля

1 автоматическое создание
ведомостей с использованием
данных учебных планов
деканата, нагрузки

2 открытие и закрытие
ведомостей
по графикам



3 контроль закрытых ведомостей

4 формирование листов передачи

5 подготовка документа об
образовании (диплома) к печати



Эффект от внедрения модуля



исключение ошибок при
заполнении ведомостей
и печати дипломов



сокращение временных затрат
на подготовку дипломов
к печати



сокращение временных трудозатрат
сотрудников факультетов на подготовку
ведомостей



полное соответствие ведомостей
с учебным планом, расписанием сессии,
нагрузкой календарным учебным графиком

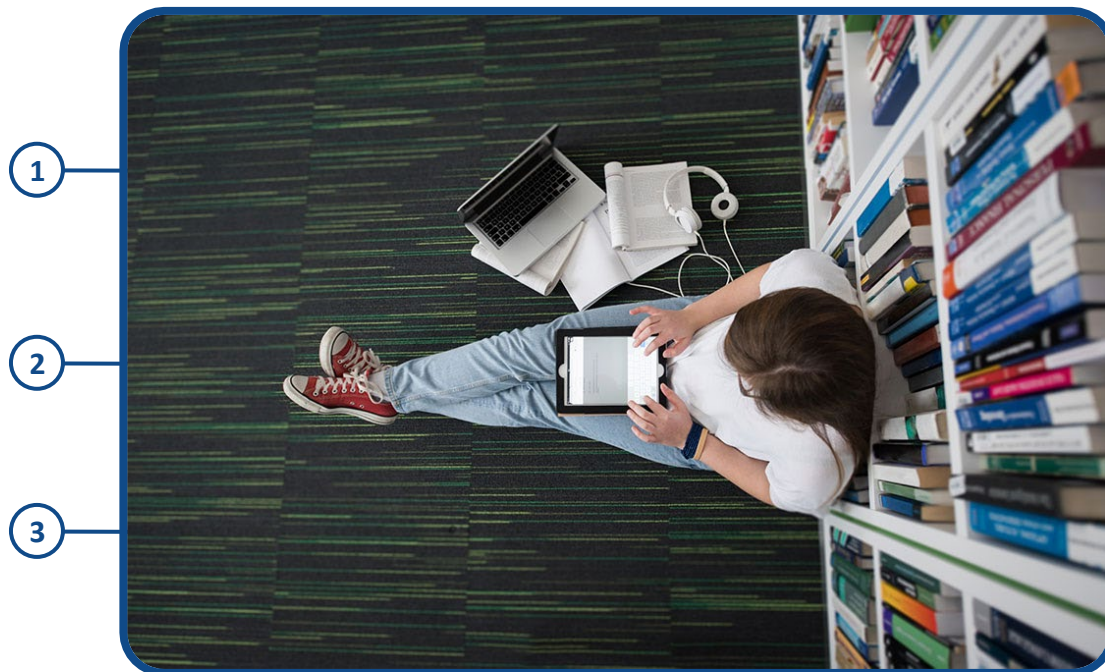


Функционал модуля

1 создание единого электронного пространства, хранящего информацию по изучаемым дисциплинам

2 обеспечение подбора материалов студентам в нужных форматах, исходя из учебного плана

3 организация работы с внутренней библиотекой специалистов кафедры через личный кабинет

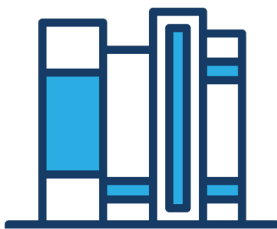


4 контроль по собираемости материалов у учебного отдела

5 возможность поддержки всех видов материалов, включая видео-лекции



Эффект от внедрения модуля



**быстрый доступ студентов
к методическим и иным
материалам учебного заведения**



**систематизация накопленных
знаний**



**анализ потребности учебного
заведения в учебных материалах
в соответствии с учебным планом**



Функционал модуля





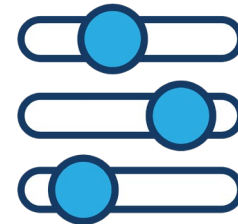
Эффект от внедрения модуля



обеспечение возможности
получения студентами всей
необходимой информации для
успешной учебы



обеспечение двусторонней связи
студента с педагогическим
составом ВУЗа



обеспечение студента
возможностью контроля
над своим учебным процессом



Функционал модуля



1 персонифицированное расписание занятий (в том числе расписание экзаменов в интерактивном виде)

2 просмотр учебных планов, аннотаций, графиков и другой учебной информации

3 возможность коммуникации студента с преподавателем в интерактивном режиме (в рамках учебного процесса с передачей файлов)

4 доступ к материалам электронной библиотеки

5 интерфейс внесения рекомендаций для студентов

6 сведения о посещаемости занятий

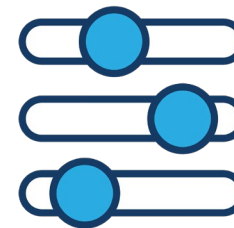
7 лабораторных, курсовых работ, рецензий на эти работы со стороны преподавателей)
Данные работы, которые получили положительные рецензии преподавателя, попадают в электронное портфолио. Коммуникацию можно использовать для сдачи элементов промежуточной аттестации с использованием ДО.



Эффект от внедрения модуля



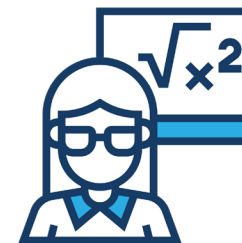
у преподавателя появляется ресурс для коммуникации с собственными студентами



контроль успеваемости и посещаемости студентов



уменьшение бумажной работы преподавателя



прекрасный способ преподавателю организовать индивидуальную работу со студентами



Компания «CBS»
станет вам надежным
партнером в решение самых
сложных задач.

**Благодарим
за внимание!**

Телефон: 8 (495) 234-68-51
МОСКВА: 123181, ул. Исаковского, д. 33, корп. 3
РОСТОВ-НА-ДОНУ: 344002, пер. Соляной спуск 8-10, 34
E-mail: sales@cbs-group.ru
www.cbs-group.ru